

Oprawa ścienna i natynkowa LED - Dyfuzor matowy - bezpośrednie/pośrednie

okrągła oprawa ścienna i natynkowa LED, IP40 Z bardzo spłaszczonym, lekko zaokrąglonym korpusem z zabezpieczeniem przeciwkradzieżowym i moskitierą Kolor korpusu zbliżony do RAL 9003. Montaż odbywa się szybko za pomocą prostego w obsłudze systemu zatraskowego na dolnej, blaszanej części korpusu. Bezpieczne przerwanie połączenia z siecią za pomocą styku wtykowego Plug and Play w momencie otwarcia oprawy; Kolor korpusu biały zbliżony do RAL 9003; Dyfuzor z PMMA z opalizującą, matową powierzchnią, łatwy w czyszczeniu. W wyniku współdziałania z pojedynczymi soczewkami LED powstaje bardzo jednorodne światło. Podłączone poprzez 5-biegunowe zaciski przyłączeniowe ze stykami wtykowymi, gotowe do użycia. Light Control: netlife easy41; Regiolux Klasyfikacja: netlife easy; Sygnał sterujący: przełączanie; Liczba Sterownik (maks): 800W LED; Komunikacja: przewodowe; Technologia czujników: HF - high frequency; Wysokość montażowa (min/maks): 2m do 6m; Obszar wykrywania: maks. D=12 m; Zastosowanie: Hole, Pomieszczenia gospodarcze, Garaże, Biuro, Sale konferencyjne; Czynność: Wykrywanie ruchu.

CHARAKTERYSTYKA

Numer katalogowy	21906414180
Numer EAN	4020863394289
Numer taryfy celnej	94051140
Znak jakości	IP 40, Klasa ochronności I, Badanie rozżarzonym drutem 650°C, F, Indoor, CE
Klasa odporności IK	IK03 (10°C bis 35°C)
Temperatura otoczenia	ta 10°C do 35°C
Okres gwarancji	5 lata
Możliwość dofinansowania ze środków państwowych	BEG – dofinansowanie do domów energooszczędnych (ważne tylko dla Niemiec)

ELEKTROTECHNIKA

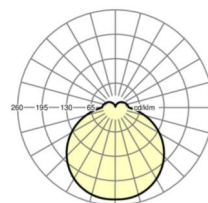
Zasilacz	Elektroniczny sterownik (1 szt.)
Light Control	netlife easy41
Moc systemowa	23W
Napięcie sieciowe	230V/50Hz
Automat z bezpiecznikami (prąd rozruchowy)	27 szt./B10, 44 szt./B16, 41 szt./C10, 66 szt./C16
Klasa efektywności energetycznej/Źródło światła	C

TECHNIKA ŚWIETLNA

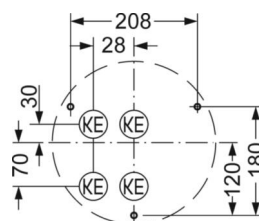
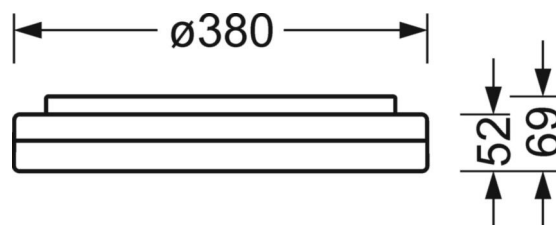
Wyposażenie	LED, współczynnik oddawania barw/kolor światła CRI ≥ 80 / 4000K
Tolerancja koloru (MacAdam)	5SDCM
Nominalny strumień świetlny	2903lm
Trwałość LED	50000h L80/B10 (Tq 35°C)
Wydajność oprawy	129lm/W
UGR pop./pod.	23.0 / 23.1

DEEP-LINK

<https://www.regiolux.de/pl/article/21906414180>



Odnosińnik	LED 2900lm 840
ηLB	100 %
Φ ↓/↑	85 % / 15 %
UGR pop./pod.	23.0 / 23.1



MECHANIKA

Kolor obudowy	biały zbliżony do RAL 9003
Wymiary (DxSzxW/ŚrxW)	380mm x 69mm
Masa (netto)	1.87kg
Wlot kabla KE	Patrz Instrukcja montażu
Rodzaj montażu	Pojedyncza instalacja sufitowa, Montaż pojedynczy zwieszakowy, Montaż ścienny natynkowy

Wymiary

H	69 mm	Wysokość
D	380 mm	Średnica
A1	208 mm	Odstęp mocowań przy montażu pojedynczym
A1 alternativ	180 mm	alternativ Odstęp mocowań przy montażu pojedynczym (alternatywny)

LC SYSTEM

CHARAKTERYSTYKA

Regiolux Klasyfikacja	netlife easy
Sygnal sterujący	przełączanie
Liczba Sterownik (maks)	800W LED
Komunikacja	przewodowe
Technologia czujników	HF - high frequency
Wysokość montażowa (min/maks)	2m do 6m
Zastosowanie	Hole, Pomieszczenia gospodarcze, Garáže, Biuro, Sale konferencyjne
Czynność	Wykrywanie ruchu

